

670 000 €

Achat villa

10 pièces

Surface : 500 m²

Surface terrain : 2000 m²

Année construction : 1996

Vue : Mer et montagne

État extérieur : Bon

Prestations :

Cheminée, Dépendance, Pool house, Abri
jardin, Piscine, Interphone, Appartement
indépendant, Arrosage automatique,
Buanderie, Cellier, Parabole/câble,
Barbecue

7 chambres

4 terrasses

2 salles de bains

4 salles de douche

7 toilettes

2 garages

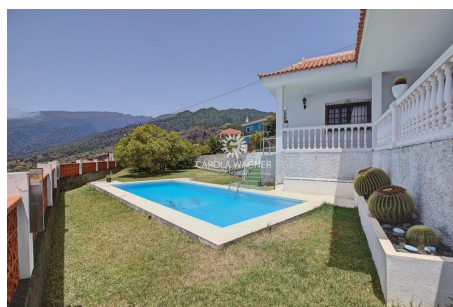
Document non contractuel

25/09/2023 - Prix T.T.C



Villa Pu49 Puntallana

NATURE: Villa représentative de 1996, avec maison d' amis (2 appartements) et nombreuses dépendances. **SITUATION:** Dans quartier résidentiel, en campagne, au calme, pas isolé, à 10 min de la Capital. Très belle vue sur mer et montagne et l'île de Tenerife. **SURFACE TOTALE:** 500 m² de surface construite, dont env. 400 m² de surface habitable. **TERRAIN:** 2000 m², avec potager et avocats, avec piscine, cuisine d'été avec barbecue, clos. **COMPOSITION:** Maison principale : RDC : Grand hall, avec placard, grande cuisine équipée, avec coin repas (accès extérieur), salon-séjour, avec cheminée (accès terrasse), dégagement, 3 chambres, avec placard, salle de bains/wc, chambre parentale, avec sa salle de bains/wc. 1^{er} ETAGE : Palier, grande pièce/chambre V, salle d' eau/wc. Accès terrasse. RDJ : Grand garage, avec atelier, débarras, salle d' eau/wc. Maison d' amis d' env. 100 m², comprenant 2 appartements, chacun avec séjour-cuisine, chambre, salle d' eu/wc. Terrasse couverte. **EQUIPEMENTS:** Belle menuiseries, sols en grès, entièrement meublé et équipé. **DÉPENDANCES:** Grand garage, avec atelier, débarras, salle d' eau/wc, cuisine d'été, avec barbecue, abri-outils, wc. Garage pour les cistes. **OBSERVATIONS:** Une propriété avec du caractère et du



Carola Wagner - International Consulting - Carretera General Padrón,2 - E-38750 El Paso

Tél: +33 (0)6 60 73 07 21 ou +34 662 65 85 65 - carolawagner.consulting@gmail.com